

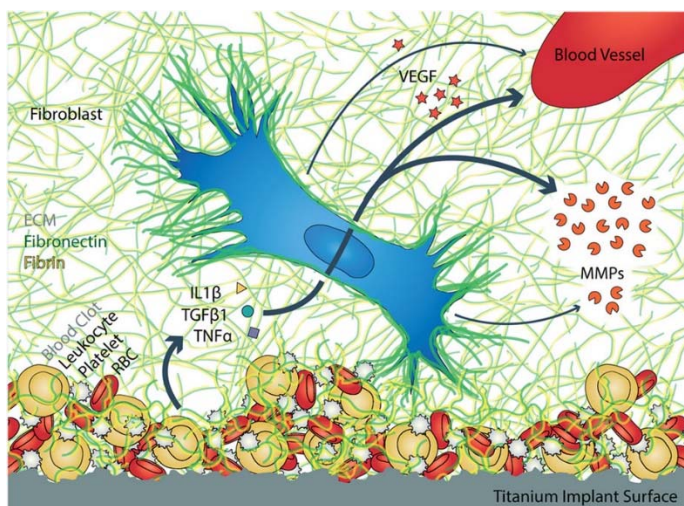
## PRESSEMITTEILUNG

Grenchen, 29. April 2016

### Breaking News: angiogenetisches Potential von INICELL®

Eine kürzlich an der ETH Zürich durchgeführte und in Nature Scientific Reports veröffentlichte Studie zeigt, dass INICELL®, die Implantatoberfläche von Thommen Medical, die Sekretion wichtiger heilungsfördernder Faktoren positiv beeinflusst. Diese Faktoren beinhalten neben Matrix Metalloproteinasen (MMPs), welche die extrazelluläre Matrix abbauen, auch den Wachstumsfaktor VEGF, welcher für sein angiogenetisches Potential bekannt ist. Angiogenese ist der physiologische Vorgang bei dem sich neue Blutgefäße aus bestehenden Blutgefäßen bilden, ein essentieller Prozess der Wundheilung. Ausreichende Blutversorgung ist die Grundvoraussetzung für Knochenneubildung, die wiederum Grundvoraussetzung für die schnelle Osseointegration eines Implantates ist.

Diese Forschungsergebnisse belegen das unübertroffene Potential der INICELL® Implantatoberfläche für schnelle und stabile Osseointegration.



*Veranschaulichung wie Fibroblasten und das auf der Titanoberfläche (INICELL®) adhärierende Blutkoagulum synergistisch das angiogenetische Potential und die Remodellierungskapazität positiv beeinflussen*

#### Zum Nature Scientific Report über INICELL®:

Synergistische Interaktionen von bluteigenen Immunzellen, Fibroblasten und extrazellulärer Matrix getriebener Reparatur in einem in-vitro peri-implantären Wundheilungsmodell

Melanie A Burkhardt, Jasmin Waser, Vincent Milleret, Isabel Gerber, Maximilian Y Emmert, Jasper Foolen, Simon P Hoerstrup, Falko Schlottig, Viola Vogel

Scientific Reports | 6:21071 | DOI: 10.1038/srep21071 /

<http://www.nature.com/articles/srep21071>

Thommen Medical zeigt mit der superhydrophilen Implantatoberfläche INICELL® für einmal mehr ihr Engagement gegenüber den Bedürfnissen der Anwender und ihrer Patienten, welche immer im Mittelpunkt der Forschungsaktivitäten von Thommen Medical stehen. Denn nur so kann Thommen Medical den Anwendern die ideale Voraussetzung für bestmögliche Resultate anbieten.

### **Kontakt**

Thommen Medical AG  
Neckarsulmstrasse 28  
CH-2540 Grenchen  
Tel. +41 61 965 90 20  
Fax +41 61 965 90 21  
presse@thommenmedical.com  
www.thommenmedical.com

Die Presseinformation finden Sie auch online:

<http://www.thommenmedical.com/de/unternehmen/medien/pressemitteilungen.html>

### **Über Thommen Medical**

Thommen Medical entwickelt, produziert und vertreibt Produkte von höchster Qualität für die dentale Implantologie, insbesondere das Thommen Implantatsystem und Biomaterialien. Die Basis für die Qualitätsprodukte des Unternehmens bilden Schweizer Präzision, Innovation und funktionales Design. Der Hauptsitz und die eigene Produktionsstätte von Thommen Medical befinden sich in Grenchen, Schweiz. Thommen Medical hat Tochtergesellschaften in der Schweiz, Deutschland, Österreich, USA und Kanada. In anderen wichtigen Märkten in Europa, Asien und dem Mittleren Osten ist Thommen Medical durch Distributoren vertreten. Das Unternehmen befindet sich im Besitz von zwei privaten Investorengruppen und der Novartis.